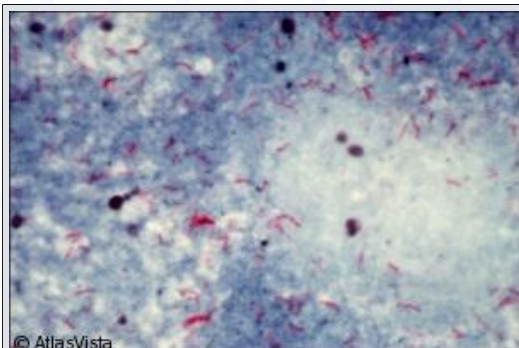


## La tuberculose en hausse, toujours d'actualité en France

PARIS (AFP) - La tuberculose n'a pas disparu du paysage français avec une hausse de 5% des cas entre 2006 et 2007, même si le pays est considéré comme faiblement touché au niveau international, souligne le Bulletin épidémiologique hebdomadaire (BEH) publié mardi.



© AtlasVista

Représentation photo non datée du bacille tuberculeux (rouge), réalisée dans le laboratoire de virologie et de bactériologie de l'hôpital Henri Mondor de Créteil. (© AFP/Archives)

Le nombre de cas déclarés en 2007 était de 8,9 pour 100.000 habitants : après l'IDF (18,4 cas/100.000 habitants), la Guyane est la plus touchée en proportion de ses habitants (23,3/100.000), rappelle l'institut national de veille sanitaire (InVS) dans ce numéro consacré à la tuberculose.

En métropole, Paris et en Seine-Saint-Denis affichent les taux départementaux de déclaration les plus élevés (respectivement 28 et 30,7/100.000).

Le nombre de cas de tuberculose en France est passé de 5.323 en 2006 à 5.588 en 2007, soit 265 cas de plus correspondant à une légère augmentation des cas, de 5%", indiquait à l'AFP Didier Ché, pharmacien épidémiologiste de l'InVS en décembre dernier.

L'augmentation des cas de tuberculose en 2007, même si elle paraît en partie liée à une amélioration des déclarations et la persistance de risques élevés dans certaines populations, incite à la vigilance, souligne le BEH.

En métropole, en 2007 le taux de déclaration chez les personnes nées à l'étranger était 8 fois supérieur à celui observé chez les personnes nées en

France (42/100.000 contre 5,1). Le taux le plus élevé concerne celles nées en Afrique noire (159,1), suivi par celui des personnes nées en Asie (30,8).

Les risques plus importants des sujets nés à l'étranger reflètent l'exposition à la maladie, mais pourraient également être liés aux conditions de vie (promiscuité dans des logements exigus notamment) et d'accès au soins en France, relèvent les épidémiologistes.

Par ailleurs, notent-ils, en 2006-2007 la tuberculose est le mode d'entrée dans le sida pour une personnes séropositive sur cinq et pour une sur trois en cas de naissance à l'étranger.

L'infection par le VIH/SIDA atteint dans notre pays près de 140.000 personnes et 6.300 personnes ont découvert leur séropositivité en 2007, selon le ministère de la santé.

Publié le: 23/03/2009 à 23:14:40 GMT

Source : AFP

URL de cet article: <http://www.avmaroc.com/actualite/tuberculose-hausse-a163848.html>